

## 長野銀行の概要

## 役員

代表取締役頭取	西澤 仁志
常務取締役	大沢 孝一
常務取締役	宮崎 幸男
取締役 (長野営業部長)	徳武 勝男
取締役 (本店営業部長)	小出 和幸
取締役 (営業統括部長)	縣 浩幸
社外取締役	内川 小百合
社外取締役	二木 馨三
社外取締役	井口 彰
常勤監査役	塚田 益己
社外監査役	神戸 美佳
社外監査役	轟 速人
社外監査役	降旗 征一郎

(注) 1. 徳武勝男は、柳町支店長、芹田支店長、柳原支店長および若槻支店長を兼務しております。  
 2. 小出和幸は、松本西支店長を兼務しております。  
 3. 社外取締役内川小百合氏、二木馨三氏および井口彰氏、社外監査役轟速人氏および降旗征一郎氏につきましては、東京証券取引所に対し、独立役員として届け出ております。

(2021年6月30日現在)



代表取締役頭取 西澤 仁志



常務取締役 大沢 孝一



常務取締役 宮崎 幸男



常勤監査役 塚田 益己

## 会計監査人の名称

EY 新日本有限責任監査法人

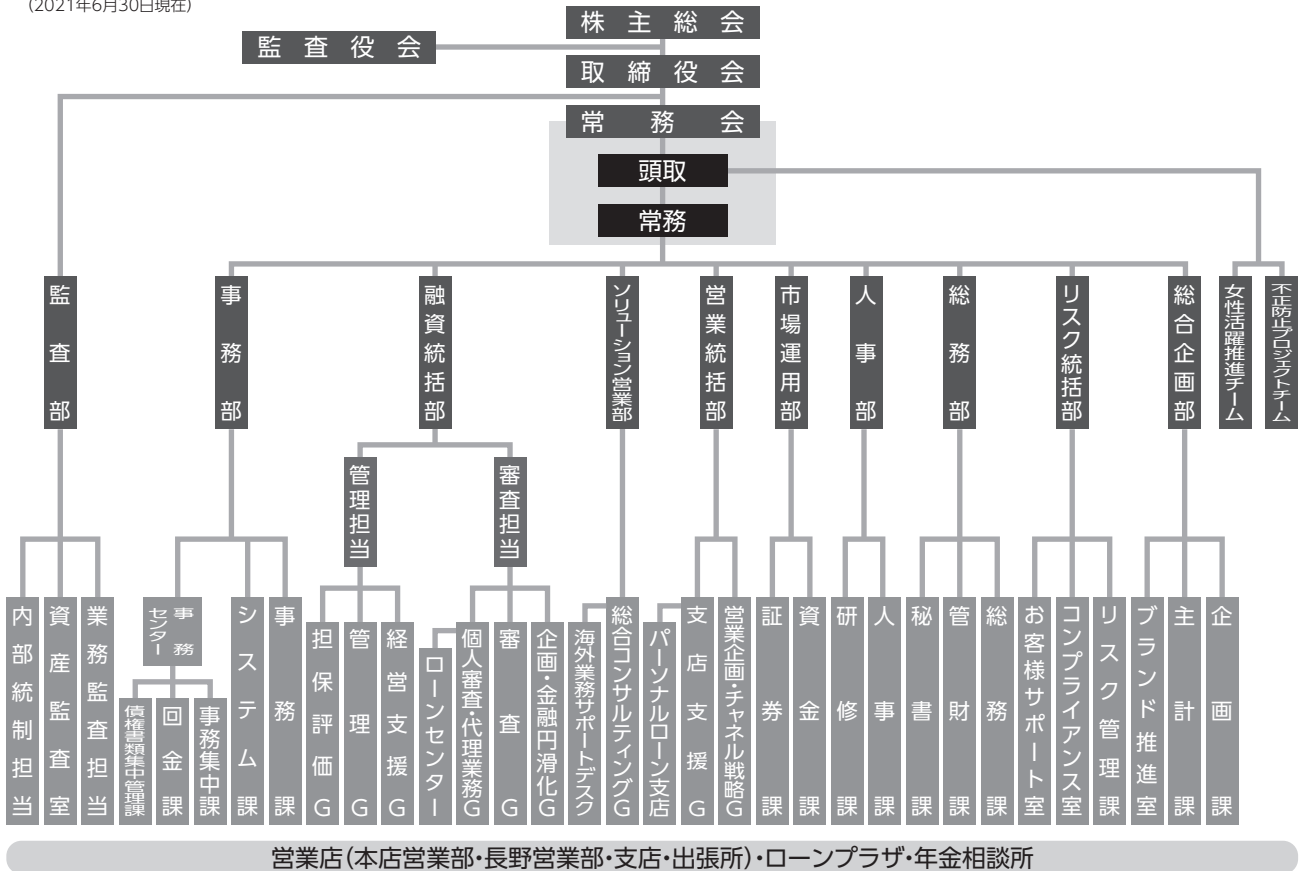
## 沿革

1950年11月	当行の前身「長野県商工信用組合」設立
1970年 4月	相互銀行に転換。「長野相互銀行」として新たにスタート
1980年 2月	外貨両替商業業務開始
1983年 4月	国債窓口販売開始
1983年 8月	新本店完成
1985年 5月	総合オンライン開始
1985年10月	外国為替業務開始
1987年 6月	公共債ディーリング業務開始
1989年 2月	普通銀行に転換。「長野銀行」としてスタート
1989年 4月	長野銀行としての第1次長期経営計画スタート
1989年10月	東京支店開店
1990年 4月	創業40周年GOGO運動
1990年 6月	預金残高5,000億円達成
1992年 4月	第2次長期経営計画スタート
1992年 7月	コルレス為銀業務開始
1992年 7月	担保附社債受託業務開始
1995年 4月	第3次長期経営計画スタート
1996年 3月	研修センター完成
1997年 3月	東京証券取引所市場第二部へ上場
1997年 3月	資本金58億75百万円に増資
1997年 5月	新オンラインシステム「STAR-ACE」稼働
1997年 5月	資本金62億円に増資
1997年11月	長野ビーエスを設立
1998年 4月	第4次長期経営計画スタート
1998年 9月	東京証券取引所市場第一部へ指定
1998年12月	投資信託窓口販売業務開始
1999年 5月	ホームページ開設
1999年12月	資本金127億10百万円に増資
2000年 3月	資本金130億円に増資
2000年 4月	創業50周年記念営業推進運動
2001年 4月	第5次長期経営計画スタート
2001年 4月	損害保険窓口販売業務開始
2002年10月	生命保険窓口販売業務開始
2003年11月	融資支援システム「Key Man」稼働
2004年 4月	第6次長期経営計画スタート
2004年 4月	ながぎん松本センタービル完成
2004年11月	営業支援システム稼働
2007年 4月	第7次長期経営計画スタート
2008年 2月	外部格付の新規取得
2010年 3月	期限付劣後債の発行による自己資本の増強
2010年 4月	第8次長期経営計画スタート
2010年 4月	創業60周年記念営業推進運動
2011年 1月	「ながぎんビジネスパートナーズ」再生支援業務を開始
2012年 5月	新オンラインシステム「STELLA CUBE」稼働
2013年 4月	第9次長期経営計画スタート
2013年12月	預金残高1兆円達成
2014年 3月	新株予約権付社債の発行による自己資本の増強
2015年 2月	ながぎんビジネスパートナーズを当行に合併
2015年 3月	長野ビーエスを解散
2015年10月	ながぎん長野センタービル完成
2015年12月	長野営業部開設
2016年 4月	第10次中期経営計画スタート
2018年 4月	営業統括部再編
2019年 4月	第11次中期経営計画スタート
2019年 4月	リスク統括部新設・証券国際部改編
2020年 7月	創業70周年記念営業推進運動
2020年10月	ソリューション営業部新設

組織図

(2021年6月30日現在)

長野銀行の概要



※「G」はグループ

主要な業務の内容

1. 預金業務	(1) 預金 当座預金、普通預金、貯蓄預金、決済用預金、通知預金、定期預金、定期積金、別段預金、納税準備預金、非居住者円預金および外貨預金を取り扱っております。 (2) 譲渡性預金 譲渡可能な定期預金を取り扱っております。
2. 貸出業務	(1) 貸付 手形貸付、証書貸付および当座貸越を取り扱っております。 (2) 手形の割引 銀行引受手形、商業手形および荷付為替手形の割引を取り扱っております。
3. 商品有価証券売買業務	国債等公共債の売買業務を行っております。
4. 有価証券投資業務	預金の支払準備および資金運用のため、国債、地方債、社債、株式、その他の証券に投資しております。
5. 内国為替業務	送金為替、振込および代金取立等を取り扱っております。
6. 外国為替業務	輸出、輸入および外国送金その他外国為替に関する各種業務を行っております。
7. 社債受託および登録業務	担保付社債信託法による社債の受託業務、信用保証協会共同保証付私募債等の受託業務、公共債の募集受託および登録に関する業務を行っております。
8. 確定拠出年金運営管理業務	確定拠出年金制度導入に向けたサポートに取り組んでおります。
9. 附帯業務	イ 日本銀行歳入代理店 ロ 地方公共団体の公金取扱業務 ハ 勤労者退職金共済機構等の代理店業務 ニ 株式払込金の受入代理業務および株式配当金、公社債元利金の支払代理業務 ホ 日本政策金融公庫等の代理貸付業務 (1)代理業務 (2)保護預りおよび貸金庫業務 (3)有価証券の貸付 (4)債務の保証(支払承諾) (5)公共債の引受 (6)国債等公共債および投資信託の窓口販売 (7)損害保険の窓口販売 (8)生命保険の窓口販売 (9)コマーシャル・ペーパー等の取扱い

## 店舗のご案内

(2021年7月1日現在)

長野県						
店名	所在地	TEL	ATM営業時間			
			平日	土曜日	日曜日・祝日	
◎本店営業部	松本市渚2丁目9番38号	(0263)27-3311	8:00~21:00	9:00~19:00	9:00~19:00	
◎高宮支店	松本市高宮東5番19号	(0263)26-0680	8:00~21:00	9:00~19:00	9:00~19:00	
◎芳川支店	松本市村井町北1丁目3番17号	(0263)86-0211	8:00~21:00	9:00~19:00	9:00~19:00	
◎松本東支店	松本市埋橋2丁目3番1号	(0263)36-2360	8:00~21:00	9:00~19:00	9:00~19:00	
◎元町支店	松本市元町2丁目3番1号	(0263)32-8877	8:00~21:00	9:00~19:00	9:00~19:00	
◎大名町支店	松本市大手2丁目2番16号	(0263)32-5011	8:00~21:00	9:00~19:00	9:00~19:00	
◎松本駅前支店	松本市大手2丁目2番16号(大名町支店内)	(0263)-32-5011	8:00~21:00	9:00~19:00	9:00~19:00	
◎松本西支店	松本市大字島立1087番地4	(0263)48-3660	8:00~21:00	9:00~19:00	9:00~19:00	
◎松本北支店	松本市桐3丁目4番6号	(0263)39-0880	8:00~21:00	9:00~19:00	9:00~19:00	
◎波田支店	松本市波田5185番地	(0263)92-6051	8:00~21:00	9:00~19:00	9:00~19:00	
中 信	◎パーソナルローン支店	松本市渚2丁目9番38号	(0263)24-3891			
◎塩尻支店	塩尻市大門桔梗町7番13号	(0263)52-1155	8:00~21:00	9:00~19:00	9:00~19:00	
	塩尻支店平沢出張所	塩尻市大字木曾平沢1626番地1	(0264)34-2525	8:45~20:00	9:00~17:00	
◎塩尻北支店	塩尻市大門桔梗町7番13号(塩尻支店内)	(0263)52-1155	8:00~21:00	9:00~19:00	9:00~19:00	
◎広丘支店	塩尻市大字広丘吉田1094番地7	(0263)86-2834	8:00~21:00	9:00~19:00	9:00~19:00	
◎木曾支店	木曾郡木曾町福島5340番地の1	(0264)22-2191	8:00~21:00	9:00~19:00	9:00~19:00	
◎三郷支店	安曇野市三郷明盛1077番地	(0263)77-6480	8:00~21:00	9:00~19:00	9:00~19:00	
◎豊科支店	安曇野市豊科4845番地1	(0263)72-2848	8:00~21:00	9:00~19:00	9:00~19:00	
◎穂高支店	安曇野市穂高5650番地	(0263)82-7871	8:00~21:00	9:00~19:00	9:00~19:00	
◎大町支店	大町市大町4131番地	(0261)22-0053	8:00~21:00	9:00~19:00	9:00~19:00	
◎白馬支店	北安曇郡白馬村大字北城字大新切7078番地10	(0261)72-3010	8:00~21:00	9:00~19:00	9:00~19:00	
北 信	◎長野営業部	長野市大字南長野1126番地1	(026)226-2171	8:00~21:00	9:00~19:00	
	◎柳町支店	長野市大字三輪字荒屋神境1216番地1	(026)234-4143	8:00~21:00	9:00~19:00	
	◎若槻支店	長野市稲田1丁目7番15号	(026)259-4220	8:00~21:00	9:00~19:00	
	◎芹田支店	長野市大字稲葉字中千田沖2017番地1	(026)228-3233	8:00~21:00	9:00~19:00	
	◎柳原支店	長野市大字小島137番地	(026)244-8551	8:00~21:00	9:00~19:00	
	◎丹波島支店	長野市青木島1丁目35番5号	(026)285-5520	8:00~21:00	9:00~19:00	
	◎川中島支店	長野市川中島町原1391番地1	(026)284-7577	8:00~21:00	9:00~19:00	
	◎篠ノ井支店	長野市篠ノ井御幣川1141番地	(026)292-1080	8:00~21:00	9:00~19:00	
	◎屋代支店	千曲市大字桜堂字桜田484番地3	(026)272-2181	8:00~21:00	9:00~19:00	
	◎上山田戸倉支店	千曲市上山田温泉2丁目11番地	(026)275-2330	8:00~21:00	9:00~19:00	
	◎須坂支店	須坂市末広町1268番地	(026)245-3300	8:00~21:00	9:00~19:00	
	◎須坂南支店	須坂市墨坂4丁目11番1号	(026)246-5335	8:00~21:00	9:00~19:00	
	◎中野支店	中野市中央3丁目3番17号	(0269)22-4551	8:00~21:00	9:00~19:00	
	◎坂城支店	埴科郡坂城町大字坂城6610番地	(0268)82-8383	8:00~21:00	9:00~19:00	

◎印は独立行政法人住宅金融支援機構取扱店

(2021年7月1日現在)

長野県

店名	所在地	TEL	ATM営業時間			
			平日	土曜日	日曜日・祝日	
東信	◎上田支店	上田市中央3丁目2番23号	(0268)24-3000	8:00~21:00	9:00~19:00	9:00~19:00
	◎三好町支店	上田市中之条字女夫池100番地10	(0268)25-3060	8:00~21:00	9:00~19:00	9:00~19:00
	◎小諸支店	小諸市本町3丁目2番26号	(0267)22-1101	8:00~21:00	9:00~19:00	9:00~19:00
	◎佐久支店	佐久市中込1丁目16番地11	(0267)62-0210	8:00~21:00	9:00~19:00	9:00~19:00
	◎臼田支店	佐久市中込1丁目16番地11(佐久支店内)	(0267)62-0210	8:00~21:00	9:00~19:00	9:00~19:00
	◎岩村田支店	佐久市岩村田字下宿664番地	(0267)68-4567	8:00~21:00	9:00~19:00	9:00~19:00
南信	◎岡谷支店	岡谷市本町3丁目11番18号	(0266)22-7641	8:00~21:00	9:00~19:00	9:00~19:00
	◎岡谷北支店	岡谷市赤羽3丁目6番4号	(0266)23-9123	8:00~21:00	9:00~19:00	9:00~19:00
	◎下諏訪支店	諏訪郡下諏訪町赤砂4699番地	(0266)28-7077	8:00~21:00	9:00~19:00	9:00~19:00
	◎諏訪支店	諏訪市大字中洲3643番地1	(0266)52-6350	8:00~21:00	9:00~19:00	9:00~19:00
	◎上諏訪支店	諏訪市大字中洲3643番地1(諏訪支店内)	(0266)52-6350	8:00~21:00	9:00~19:00	9:00~19:00
	◎茅野支店	茅野市塚原2丁目11番14号	(0266)72-1234	8:00~21:00	9:00~19:00	9:00~19:00
	◎箕輪支店	上伊那郡箕輪町大字中箕輪9828番地3	(0265)79-1311	8:00~21:00	9:00~19:00	9:00~19:00
	◎伊那支店	伊那市坂下3199番地4	(0265)78-3151	8:00~21:00	9:00~19:00	9:00~19:00
	◎伊那東支店	伊那市境1103番地	(0265)73-9771	8:00~21:00	9:00~19:00	9:00~19:00
	◎駒ヶ根支店	駒ヶ根市中央20番16号	(0265)82-2141	8:00~21:00	9:00~19:00	9:00~19:00
	◎飯田支店	飯田市桜町2丁目5番地	(0265)23-0111	8:00~21:00	9:00~19:00	9:00~19:00

東京都

東京支店	東京都千代田区内神田2丁目12番6号	(03)3258-6351		
------	--------------------	---------------	--	--

◎印は独立行政法人住宅金融支援機構取扱店

資産運用プラザ			ローンプラザ			年金相談所		
松本	松本市渚2丁目9番38号 [本店営業部内]	☎(0120)606-740	松本	松本市渚2丁目9番38号 [本店営業部内]	☎(0120)606-520	松本	松本市渚2丁目9番38号 [本店営業部内]	☎(0120)874-230
長野	長野市大字三輪字荒屋神境1216番地1「柳町支店内」	☎(0120)606-730	広丘	塩尻市大字広丘吉田1094番地7 [広丘支店内]	☎(0120)862-834	長野	長野市大字三輪字荒屋神境1216番地1「柳町支店内」	☎(0120)874-260
平日:10:00~18:00			長野	長野市大字三輪字荒屋神境1216番地1「柳町支店内」	☎(0120)606-240	諏訪	諏訪市沖田町5丁目32番地 [諏訪ステーションパーク内]	☎(0120)874-870
			佐久	佐久市岩村田字下宿664番地 [岩村田支店内]	☎(0120)171-878		平日:10:00~18:00	
			諏訪	諏訪市沖田町5丁目32番地 [諏訪ステーションパーク内]	☎(0120)606-160			
			平日:10:00~18:00 土・日・祝日:10:00~17:00(12/31~1/3を除く)					

お客様サポート室

当行は、お客さまの声に対してスピーディーな対応を図るため、リスク統括部内にお客様サポート室を設置しております。

「お客様サポート室」	
郵便番号	390-8708
所在地	松本市渚2丁目9番38号 ☎0120-973-345
受付	月曜日~金曜日 9:00~17:00
Eメール	enagagin@naganobank.co.jp

## 店舗外ATMのご案内

所在地	設置場所	平日営業時間	土曜日	日曜日	祝日
松本市	松本合同庁舎	8:45~18:00			
松本市	松本市役所	8:45~18:00			
松本市	イオンモール松本	10:00~21:00	10:00~21:00	10:00~21:00	10:00~21:00
松本市	井上デパート	9:00~19:00	9:00~19:00	9:00~19:00	9:00~19:00
松本市	松本協立病院	8:45~18:00	9:00~17:00		
松本市	イオン南松本店	9:00~20:00	9:00~19:00	9:00~19:00	9:00~19:00
松本市	松本パルコ店	10:00~20:00	10:00~19:00	10:00~19:00	10:00~19:00
松本市	イオンタウン松本村井ショッピングセンター	9:00~20:00	9:00~19:00	9:00~19:00	9:00~19:00
松本市	松本ステーションビル	8:00~20:00	9:00~20:00	9:00~20:00	9:00~20:00
松本市	イトーヨーカドー南松本店	9:00~20:00	9:00~19:00	9:00~19:00	9:00~19:00
松本市	デリシア寿豊丘店	9:00~20:00	9:00~19:00	9:00~19:00	9:00~19:00
松本市	相澤病院	8:45~18:00	9:00~17:00		
松本市	デリシア神林店	8:45~20:00	9:00~19:00	9:00~19:00	9:00~19:00
松本市	デリシア石芝店	8:45~20:00	9:00~19:00	9:00~19:00	9:00~19:00
松本市	とをしや薬局梓川店	8:45~20:00	9:00~19:00	9:00~19:00	9:00~19:00
松本市	松本市安曇支所	8:45~20:00	9:00~19:00	9:00~19:00	9:00~19:00
松本市	日邦バルブ	9:00~18:00			
塩尻市	塩尻市役所	8:45~18:00			
塩尻市	塩尻支店広丘高出出張所	8:00~21:00	9:00~19:00	9:00~19:00	9:00~19:00
山形村	イオンタウン信州山形	9:00~20:00	9:00~19:00	9:00~19:00	9:00~19:00
山形村	アイシティ21	9:00~21:00	9:00~19:00	9:00~19:00	9:00~19:00
安曇野市	イオン豊科店	9:00~20:00	9:00~19:00	9:00~19:00	9:00~19:00
安曇野市	ベイシアあづみの堀金店	8:45~20:00	9:00~19:00	9:00~19:00	9:00~19:00
安曇野市	エルサあづみ野	9:00~20:00	9:00~19:00	9:00~19:00	9:00~19:00
安曇野市	穂高ショッピングセンター	8:45~20:00	9:00~19:00	9:00~19:00	9:00~19:00
安曇野市	アートタウンショッピングセンター	9:30~20:00	9:30~19:00	9:30~19:00	9:30~19:00
大町市	ザ・ビッグ信濃大町店	9:00~20:00	9:00~19:00	9:00~19:00	9:00~19:00
白馬村	ザ・ビッグ白馬店	9:00~20:00	9:00~19:00	9:00~19:00	9:00~19:00
小谷村	小谷村役場	8:45~19:00	9:00~17:00	9:00~17:00	9:00~17:00
長野市	長野県庁	8:45~19:00	9:00~19:00	9:00~19:00	9:00~19:00
長野市	長野駅	8:00~21:00	9:00~19:00	9:00~19:00	9:00~19:00
長野市	ながの東急百貨店	9:45~19:00	9:45~19:00	9:45~19:00	9:45~19:00
長野市	長野中央病院	8:45~18:00	9:00~17:00		
長野市	ながの東急ライフ	9:30~19:00	9:30~19:00	9:30~19:00	9:30~19:00
長野市	MEGAドン・キホーテ長野店	9:00~21:00	9:00~19:00	9:00~19:00	9:00~19:00
長野市	青木島ショッピングパーク	9:30~20:00	9:30~19:00	9:30~19:00	9:30~19:00
長野市	コープながの長野稲里店	9:00~20:00	9:00~19:00	9:00~19:00	9:00~19:00
中野市	イオン中野店	9:00~20:00	9:00~19:00	9:00~19:00	9:00~19:00

所在地	設置場所	平日営業時間	土曜日	日曜日	祝日
千曲市	ベイシア更埴店	9:00~20:00	9:00~19:00	9:00~19:00	9:00~19:00
坂城町	都筑製作所	9:00~18:00			
上田市	ザ・ビッグしおだ野店	9:00~21:00	9:00~19:00	9:00~19:00	9:00~19:00
上田市	イオン上田ショッピングセンター	8:45~20:00	9:00~19:00	9:00~19:00	9:00~19:00
上田市	やおふく古里店	8:45~20:00	9:00~19:00	9:00~19:00	9:00~19:00
佐久市	イオン佐久平店	9:00~20:00	9:00~19:00	9:00~19:00	9:00~19:00
佐久市	佐久支店白田出張所	8:00~21:00	9:00~19:00	9:00~19:00	9:00~19:00
軽井沢町	軽井沢町役場	8:00~21:00	9:00~19:00	9:00~19:00	9:00~19:00
諏訪市	第一精密工業団地福祉センター	9:00~19:00			
諏訪市	諏訪ステーションパーク	9:00~20:00	9:00~19:00	9:00~19:00	9:00~19:00
茅野市	ビーナスライン茅野ショッピングセンター	9:00~20:00	9:00~19:00	9:00~19:00	9:00~19:00
伊那市	ベルシャインニシザワ	8:45~20:00	9:00~19:00	9:00~19:00	9:00~19:00
伊那市	伊那中央病院	8:45~20:00	9:00~17:00		
箕輪町	イオン箕輪店	9:00~20:00	9:00~19:00	9:00~19:00	9:00~19:00
駒ヶ根市	ベルシャイン駒ヶ根店	10:00~20:00	10:00~19:00	10:00~19:00	10:00~19:00
駒ヶ根市	デリシア駒ヶ根店	8:45~20:00	9:00~19:00	9:00~19:00	9:00~19:00
飯田市	イオン飯田店	9:00~20:00	9:00~19:00	9:00~19:00	9:00~19:00
飯田市	アピタ飯田店	9:00~21:00	9:00~19:00	9:00~19:00	9:00~19:00

(2021年6月30日現在)

### 現金自動設備設置台数

	店舗内	店舗外
設置台数	69台	56台

(2021年6月30日現在)

### セブン銀行ATMのご案内

セブン銀行ATM 全国25,382台

長野県内494台 平日営業時間 7:00~23:00

(2020年9月30日現在)

### ゆうちょATMのご案内

ゆうちょATM 全国31,978台

信越エリア1,394台 平日営業時間 8:00~21:00

(2020年9月30日現在)



## 健全性の維持・向上

### 金融再生法に基づく資産の区分

金融再生法では、金融機関は、自己査定の結果によって資産の区分を行い、これを公表することと定めております。リスク管理債権が貸出金を対象としているのに対して、金融再生法に基づく資産の区分では貸出金の他、外国為替、支払承諾見返、未収利息、貸出金に準ずる仮払金、自らの保証を付した私募債等を対象としております。

これらの債権には通常の返済が見込まれる先も多く含まれており、また、担保・保証等で多くの債権がカバーされているため、すべてが損失となるわけではありません。

### 金融再生法開示債権の状況 (当行では、部分直接償却は実施しておりません。)

(単位：百万円、%)

項目	2020年3月末	2021年3月末
	単体	単体
破産更生債権およびこれらに準ずる債権	4,073	4,101
危険債権	10,299	11,035
要管理債権	457	288
小計	14,830	15,425
正常債権	609,442	631,545
合計	624,272	646,971
金融再生法開示債権比率	2.37	2.38

### 金融再生法開示債権の保全状況

(単位：百万円、%)

項目	2020年3月末	2021年3月末
	単体	単体
債権額 (A)	14,830	15,425
保全額 (B)	11,830	12,768
担保保証等	7,307	7,695
貸倒引当金	4,522	5,073
保全率 (B / A)	79.77	82.77

(注) 貸倒引当金は、「個別貸倒引当金」および「一般貸倒引当金」であります。

### 〈ご参考〉2021年3月末に部分直接償却を実施した場合の金融再生法開示債権

(単位)

(単位：百万円)

	2021年3月末部分直接償却前	部分直接償却額	部分直接償却後
	破産更生債権およびこれらに準ずる債権	4,101	1,784
危険債権	11,035	-	11,035
要管理債権	288	-	288
小計	15,425	1,784	13,640
正常債権	631,545	-	631,545
合計	646,971	1,784	645,186

(単位：%)

比率	破産更生債権およびこれらに準ずる債権	0.63	0.35
	危険債権	1.70	1.71
	要管理債権	0.04	0.04
	小計	2.38	2.11

(注) 部分直接償却とは、自己査定により回収不能または無価値と判定した担保・保証付債権等について、債権額から担保の処分可能見込額および保証による回収が認められる額を控除した残額 (IV分類金額) を取立不能見込額として債権額から直接減額することです。当行は部分直接償却を実施していないため、IV分類金額と同額の貸倒引当金を計上しております。



## リスク管理債権

リスク管理債権とは、「破綻先債権」「延滞債権」「3カ月以上延滞債権」および「貸出条件緩和債権」の総称です。

### ■リスク管理債権の状況（当行では、部分直接償却は実施しておりません。）

（単位：百万円、％）

項 目	2020年3月末		2021年3月末	
	単 体	連 結	単 体	連 結
破 綻 先 債 権	1,140	1,182	1,084	1,122
延 滞 債 権	13,201	13,366	14,023	14,167
3 カ 月 以 上 延 滞 債 権	－	－	－	－
貸 出 条 件 緩 和 債 権	457	457	288	288
合 計	14,799	15,006	15,396	15,578
上記債権に係る個別貸倒引当金残高	4,321	4,412	4,951	5,029
リ ス ク 管 理 債 権 比 率	2.38	2.44	2.39	2.45

（注）1. 破綻先債権とは、未取利息を収益不計上とした貸出金のうち、会社更生法、破産法など法律上の整理手続きの開始申立があった債務者および手形交換所において銀行取引停止処分を受けた債務者に対する貸出金であります。

2. 延滞債権とは、未取利息を収益不計上とした貸出金のうち、破綻先債権および債務者の経営再建または支援を図ることを目的として利息の支払を猶予した貸出金を除いた貸出金であります。

3. 3カ月以上延滞債権とは、元本または利息の支払が約定支払日の翌日から3カ月以上遅延している貸出金で、破綻先債権および延滞債権に該当しない貸出金であります。

4. 貸出条件緩和債権とは、債務者の経営再建・支援を図ることを目的に、金利の減免、利息の支払猶予、元本の返済猶予、債権放棄その他の債務者に有利となる取決めを行った貸出金で、破綻先債権、延滞債権および3カ月以上延滞債権に該当しない貸出金であります。

### 〈ご参考〉2021年3月末に部分直接償却を実施した場合のリスク管理債権

〔単 体〕

（単位：百万円）

	2021年3月末部分直接償却前	部分直接償却額	部分直接償却後
破 綻 先 債 権	1,084	517	567
延 滞 債 権	14,023	1,267	12,755
3 カ 月 以 上 延 滞 債 権	－	－	－
貸 出 条 件 緩 和 債 権	288	－	288
合 計	15,396	1,784	13,611
貸 出 金 残 高（末 残）	642,404	1,784	640,619

（単位：％）

貸出金残高比	破 綻 先 債 権	0.16	/	0.08
	延 滞 債 権	2.18		1.99
	3 カ 月 以 上 延 滞 債 権	－		－
	貸 出 条 件 緩 和 債 権	0.04		0.04
	合 計	2.39		2.12

■リスク管理債権と金融再生法に基づく資産の区分との関係

(単位：百万円)

自己査定における債務者区分

破綻先	先
実質破綻先	先
破綻懸念先	先
要注意先	要管理先
	要管理先以外
正常先	先

金融再生法に基づく資産の区分

貸出金		その他の債権
破産更生債権およびこれらに準ずる債権	4,101 (2,316)	
危険債権	11,035 (11,035)	
要管理債権	288 (288)	
正常債権	631,545 (631,545)	
開示額合計	15,425 (13,640)	

リスク管理債権

貸出金	
破綻先債権	1,084 (567)
延滞債権	14,023 (12,755)
3か月以上延滞債権	—
貸出条件緩和債権	288 (288)
開示額合計	15,396 (13,611)

(注) ( )内の数字は、部分直接償却を実施した場合の債権額

自己査定における債務者区分	
破綻先	法的・形式的に経営破綻の事実が発生している先
実質破綻先	法的・形式的な経営破綻の事実はないが、深刻な経営難の状態で見通しが不明など実質的に経営が破綻している先
破綻懸念先	経営破綻に至っていないものの、経営難の状態、経営改善計画等の進捗が芳しくなく、今後経営破綻に陥る可能性が高い先
要注意先	金利減免・棚上げを行っているなど貸出条件に問題がある先や業況が低調ないしは不安定な先
正常先	業況が良好であり、財務内容にも特段問題がない先

金融再生法に基づく資産の区分	
破産更生債権およびこれらに準ずる債権	自己査定における破綻先、実質破綻先に対する債権
危険債権	自己査定における破綻懸念先に対する債権
要管理債権	自己査定における要注意先に対する債権のうちリスク管理債権における3か月以上延滞債権、貸出条件緩和債権に該当する債権とされているが、当行は3か月以上延滞債権先を破綻懸念先に区分しているため、貸出条件緩和債権のみ
正常債権	自己査定における正常先および要注意先に対する債権のうち要管理債権以外の債権

■償却・引当の方針

自己査定における債務者区分	金融再生法に基づく資産の区分	償却・引当方針
破綻先	破産更生債権およびこれらに準ずる債権	担保・保証等で保全されていない債権額に対して100%
実質破綻先	危険債権	担保・保証等で保全されていない債権額に対して貸倒実績率に基づく3年間の予想損失額 一部の債権については、キャッシュフローによる回収見込額を勘案した金額
破綻懸念先	要管理債権	貸倒実績率に基づく3年間の予想損失額
要注意先	正常債権	貸倒実績率に基づく1年間の予想損失額
正常先		

■株主さまへの安定配当と利益還元

2021年3月期の期末配当につきましては、株主さまへの安定配当と利益還元を旨とし、自己資本の充実と業績等を勘案した結果、1株当たり配当を25円といたしました。この結果、年間配当金は1株当たり50円(中間配当金25円)となります。