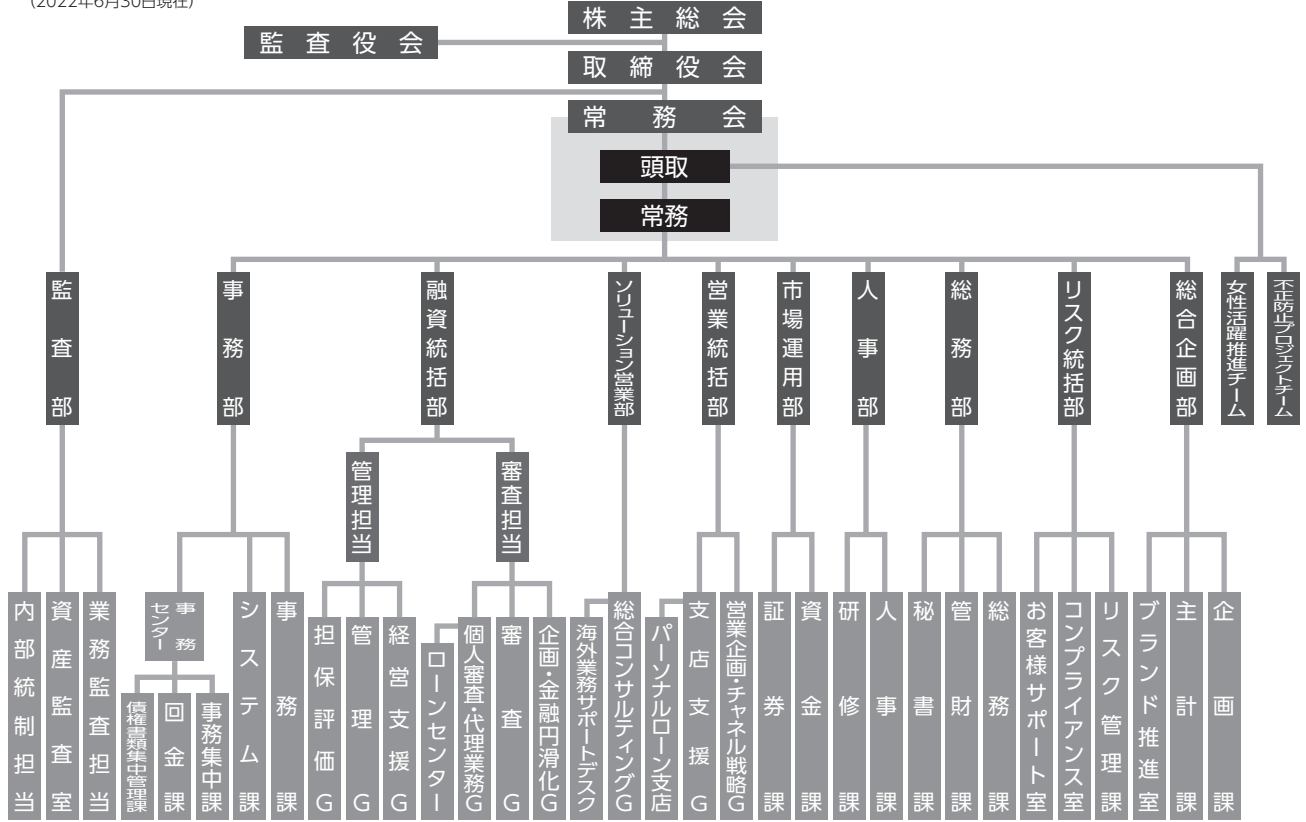


# 長野銀行の概要

## 組織図

(2022年6月30日現在)



営業店(本店営業部・長野営業部・支店・出張所)・ローンプラザ・年金相談所

※「G」はグループ

## 主要な業務の内容

1. 預金業務	(1)預金 当座預金、普通預金、貯蓄預金、決済用預金、通知預金、定期預金、定期積金、別段預金、納税準備預金、非居住者円預金および外貨預金を取り扱っております。 (2)譲渡性預金 譲渡可能な定期預金を取り扱っております。
2. 貸出業務	(1)貸付 手形貸付、証書貸付および当座貸越を取り扱っております。 (2)手形の割引 銀行引受手形、商業手形および荷付為替手形の割引を取り扱っております。
3. 商品有価証券売買業務	国債等公共債の売買業務を行っております。
4. 有価証券投資業務	預金の支払準備および資金運用のため、国債、地方債、社債、株式、その他の証券に投資しております。
5. 内国為替業務	送金為替、振込および代金取立等を取り扱っております。
6. 外国為替業務	輸出、輸入および外国送金その他外国為替に関する各種業務を行っております。
7. 社債受託および登録業務	担保付社債信託法による社債の受託業務、信用保証協会共同保証付私募債等の受託業務、公共債の募集受託および登録に関する業務を行っております。
8. 確定拠出年金運営管理業務	確定拠出年金制度導入に向けたサポートに取り組んでおります。
9. 附帯業務	(1)代理業務 イ 日本銀行歳入代理店 ロ 地方公共団体の公金取扱業務 ハ 勤労者退職金共済機構等の代理店業務 ニ 株式払込金の受入代理業務および株式配当金、公社債元利金の支払代理業務 ホ 日本政策金融公庫等の代理貸付業務 (2)保護預りおよび貸金庫業務 (3)有価証券の貸付 (4)債務の保証(支払承諾) (5)公共債の引受 (6)国債等公共債および投資信託の窓口販売 (7)損害保険の窓口販売 (8)生命保険の窓口販売 (9)コマーシャル・ペーパー等の取扱い



## 店舗のご案内

(2022年7月1日現在)

長野県						
店名	所在地	TEL	ATM営業時間			
			平日	土曜日	日曜日・祝日	
◎本店営業部	松本市渚2丁目9番38号	(0263)27-3311	8:00~21:00	9:00~19:00	9:00~19:00	
◎高宮支店	松本市高宮東5番19号	(0263)26-0680	8:00~21:00	9:00~19:00	9:00~19:00	
◎芳川支店	松本市村井町北1丁目3番17号	(0263)86-0211	8:00~21:00	9:00~19:00	9:00~19:00	
◎松本東支店	松本市埋橋2丁目3番1号	(0263)36-2360	8:00~21:00	9:00~19:00	9:00~19:00	
◎元町支店	松本市元町2丁目3番1号	(0263)32-8877	8:00~21:00	9:00~19:00	9:00~19:00	
◎大名町支店	松本市大手2丁目2番16号	(0263)32-5011	8:00~21:00	9:00~19:00	9:00~19:00	
◎松本駅前支店	松本市大手2丁目2番16号(大名町支店内)	(0263)-32-5011	8:00~21:00	9:00~19:00	9:00~19:00	
◎松本西支店	松本市大字島立1087番地4	(0263)48-3660	8:00~21:00	9:00~19:00	9:00~19:00	
◎松本北支店	松本市桐3丁目4番6号	(0263)39-0880	8:00~21:00	9:00~19:00	9:00~19:00	
◎波田支店	松本市波田5185番地	(0263)92-6051	8:00~21:00	9:00~19:00	9:00~19:00	
中 信	◎パーソナルローン支店	松本市渚2丁目9番38号	(0263)24-3891			
◎塩尻支店	塩尻市大門桔梗町7番13号	(0263)52-1155	8:00~21:00	9:00~19:00	9:00~19:00	
	塩尻支店平沢出張所	塩尻市大字木曾平沢1626番地1	(0264)34-2525	8:45~20:00	9:00~17:00	
◎塩尻北支店	塩尻市大門桔梗町7番13号(塩尻支店内)	(0263)52-1155	8:00~21:00	9:00~19:00	9:00~19:00	
◎広丘支店	塩尻市大字広丘吉田1094番地7	(0263)86-2834	8:00~21:00	9:00~19:00	9:00~19:00	
◎木曾支店	木曾郡木曾町福島5340番地の1	(0264)22-2191	8:00~21:00	9:00~19:00	9:00~19:00	
◎三郷支店	安曇野市三郷明盛1077番地	(0263)77-6480	8:00~21:00	9:00~19:00	9:00~19:00	
◎豊科支店	安曇野市豊科4845番地1	(0263)72-2848	8:00~21:00	9:00~19:00	9:00~19:00	
◎穂高支店	安曇野市穂高5650番地	(0263)82-7871	8:00~21:00	9:00~19:00	9:00~19:00	
◎大町支店	大町市大町4131番地	(0261)22-0053	8:00~21:00	9:00~19:00	9:00~19:00	
◎白馬支店	北安曇郡白馬村大字北城字大新切7078番地10	(0261)72-3010	8:00~21:00	9:00~19:00	9:00~19:00	
北 信	◎長野営業部	長野市大字南長野1126番地1	(026)226-2171	8:00~21:00	9:00~19:00	
	◎柳町支店	長野市大字三輪字荒屋神境1216番地1	(026)234-4143	8:00~21:00	9:00~19:00	
	◎若槻支店	長野市稲田1丁目7番15号	(026)259-4220	8:00~21:00	9:00~19:00	
	◎芹田支店	長野市大字稲葉字中千田沖2017番地1	(026)228-3233	8:00~21:00	9:00~19:00	
	◎柳原支店	長野市大字小島137番地	(026)244-8551	8:00~21:00	9:00~19:00	
	◎丹波島支店	長野市青木島1丁目35番5号	(026)285-5520	8:00~21:00	9:00~19:00	
	◎川中島支店	長野市川中島町原1391番地1	(026)284-7577	8:00~21:00	9:00~19:00	
	◎篠ノ井支店	長野市篠ノ井御幣川1141番地	(026)292-1080	8:00~21:00	9:00~19:00	
	◎屋代支店	千曲市大字桜堂字桜田484番地3	(026)272-2181	8:00~21:00	9:00~19:00	
	◎上山田戸倉支店	千曲市上山田温泉2丁目11番地	(026)275-2330	8:00~21:00	9:00~19:00	
	◎須坂支店	須坂市末広町1268番地	(026)245-3300	8:00~21:00	9:00~19:00	
	◎須坂南支店	須坂市墨坂4丁目11番1号	(026)246-5335	8:00~21:00	9:00~19:00	
	◎中野支店	中野市中央3丁目3番17号	(0269)22-4551	8:00~21:00	9:00~19:00	
	◎坂城支店	埴科郡坂城町大字坂城6610番地	(0268)82-8383	8:00~21:00	9:00~19:00	

◎印は独立行政法人住宅金融支援機構取扱店

(2022年7月1日現在)

長野県						
店名	所在地	TEL	ATM営業時間			
			平日	土曜日	日曜日・祝日	
東信	◎上田支店	上田市中央3丁目2番23号	(0268)24-3000	8:00~21:00	9:00~19:00	9:00~19:00
	◎三好町支店	上田市中之条字女夫池100番地10	(0268)25-3060	8:00~21:00	9:00~19:00	9:00~19:00
	◎小諸支店	小諸市本町3丁目2番26号	(0267)22-1101	8:00~21:00	9:00~19:00	9:00~19:00
	◎佐久支店	佐久市中込1丁目16番地11	(0267)62-0210	8:00~21:00	9:00~19:00	9:00~19:00
	◎臼田支店	佐久市中込1丁目16番地11(佐久支店内)	(0267)62-0210	8:00~21:00	9:00~19:00	9:00~19:00
	◎岩村田支店	佐久市岩村田字下宿664番地	(0267)68-4567	8:00~21:00	9:00~19:00	9:00~19:00
南信	◎岡谷支店	岡谷市本町3丁目11番18号	(0266)22-7641	8:00~21:00	9:00~19:00	9:00~19:00
	◎岡谷北支店	岡谷市赤羽3丁目6番4号	(0266)23-9123	8:00~21:00	9:00~19:00	9:00~19:00
	◎下諏訪支店	諏訪郡下諏訪町赤砂4699番地	(0266)28-7077	8:00~21:00	9:00~19:00	9:00~19:00
	◎諏訪支店	諏訪市大字中洲3643番地1	(0266)52-6350	8:00~21:00	9:00~19:00	9:00~19:00
	◎上諏訪支店	諏訪市大字中洲3643番地1(諏訪支店内)	(0266)52-6350	8:00~21:00	9:00~19:00	9:00~19:00
	◎茅野支店	茅野市塚原2丁目11番14号	(0266)72-1234	8:00~21:00	9:00~19:00	9:00~19:00
	◎箕輪支店	上伊那郡箕輪町大字中箕輪9828番地3	(0265)79-1311	8:00~21:00	9:00~19:00	9:00~19:00
	◎伊那支店	伊那市坂下3199番地4	(0265)78-3151	8:00~21:00	9:00~19:00	9:00~19:00
	◎伊那東支店	伊那市境1103番地	(0265)73-9771	8:00~21:00	9:00~19:00	9:00~19:00
	◎駒ヶ根支店	駒ヶ根市中央20番16号	(0265)82-2141	8:00~21:00	9:00~19:00	9:00~19:00
	◎飯田支店	飯田市桜町2丁目5番地	(0265)23-0111	8:00~21:00	9:00~19:00	9:00~19:00

東京都			
東京支店	東京都千代田区内神田2丁目12番6号	(03)3258-6351	

◎印は独立行政法人住宅金融支援機構取扱店

資産運用プラザ			ローンプラザ			年金相談所				
松本	松本市渚2丁目9番38号 [本店営業部内]	☎(0120)606-740	松本	松本市渚2丁目9番38号 [本店営業部内]	☎(0120)606-520	松本	松本市渚2丁目9番38号 [本店営業部内]	☎(0120)874-230		
長野	長野市大字三輪字荒屋神境1216番地1「柳町支店内」	☎(0120)606-730	広丘	塩尻市大字広丘吉田1094番地7 [広丘支店内]	☎(0120)862-834	長野	長野市大字三輪字荒屋神境1216番地1「柳町支店内」	☎(0120)874-260		
平日:10:00~18:00			長野	長野市大字三輪字荒屋神境1216番地1「柳町支店内」	☎(0120)606-240	諏訪	諏訪市沖田町5丁目32番地 [諏訪ステーションパーク内]	☎(0120)874-870		
			佐久	佐久市岩村田字下宿664番地 [岩村田支店内]	☎(0120)171-878				平日:10:00~18:00	
			諏訪	諏訪市沖田町5丁目32番地 [諏訪ステーションパーク内]	☎(0120)606-160					

平日:10:00~18:00  
土・日・祝日:10:00~17:00(12/31~1/3を除く)  
※ゴールデンウィーク等臨時休業する場合がございます。

## お客様サポート室

当行は、お客さまの声に対してスピーディーな対応を図るため、リスク統括部内にお客様サポート室を設置しております。

「お客様サポート室」	
郵便番号	390-8708
所在地	松本市渚2丁目9番38号 ☎0120-973-345
受付	月曜日~金曜日 9:00~17:00
Eメール	enagagin@naganobank.co.jp



## 店舗外ATMのご案内

所在地	設置場所	平日営業時間	土曜日	日曜日	祝日
松本市	松本合同庁舎	8:45~18:00			
松本市	松本市役所	8:45~18:00			
松本市	イオンモール松本	10:00~21:00	10:00~21:00	10:00~21:00	10:00~21:00
松本市	井上デパート	9:00~19:00	9:00~19:00	9:00~19:00	9:00~19:00
松本市	松本協立病院	8:45~18:00	9:00~17:00		
松本市	イオン南松本店	9:00~20:00	9:00~19:00	9:00~19:00	9:00~19:00
松本市	松本パルコ店	10:00~20:00	10:00~19:00	10:00~19:00	10:00~19:00
松本市	イオンタウン松本村井ショッピングセンター	9:00~20:00	9:00~19:00	9:00~19:00	9:00~19:00
松本市	松本ステーションビル	8:00~20:00	9:00~20:00	9:00~20:00	9:00~20:00
松本市	イトーヨーカドー南松本店	9:00~20:00	9:00~19:00	9:00~19:00	9:00~19:00
松本市	デリシア寿豊丘店	9:00~20:00	9:00~19:00	9:00~19:00	9:00~19:00
松本市	相澤病院	8:45~18:00	9:00~17:00		
松本市	デリシア神林店	8:45~20:00	9:00~19:00	9:00~19:00	9:00~19:00
松本市	デリシア石芝店	8:45~20:00	9:00~19:00	9:00~19:00	9:00~19:00
松本市	とをしや薬局梓川店	8:45~20:00	9:00~19:00	9:00~19:00	9:00~19:00
松本市	松本市安曇支所	8:45~20:00	9:00~19:00	9:00~19:00	9:00~19:00
松本市	日邦バルブ	9:00~18:00			
塩尻市	塩尻市役所	8:45~18:00			
塩尻市	塩尻支店広丘高出出張所	8:00~21:00	9:00~19:00	9:00~19:00	9:00~19:00
山形村	イオンタウン信州山形	9:00~20:00	9:00~19:00	9:00~19:00	9:00~19:00
山形村	アイシティ21	9:00~21:00	9:00~19:00	9:00~19:00	9:00~19:00
安曇野市	イオン豊科店	9:00~20:00	9:00~19:00	9:00~19:00	9:00~19:00
安曇野市	ベイシアあづみの堀金店	8:45~20:00	9:00~19:00	9:00~19:00	9:00~19:00
安曇野市	エルサあづみ野	9:00~20:00	9:00~19:00	9:00~19:00	9:00~19:00
安曇野市	アートタウンショッピングセンター	9:30~20:00	9:30~19:00	9:30~19:00	9:30~19:00
大町市	ザ・ビッグ信濃大町店	9:00~20:00	9:00~19:00	9:00~19:00	9:00~19:00
白馬村	ザ・ビッグ白馬店	9:00~20:00	9:00~19:00	9:00~19:00	9:00~19:00
小谷村	小谷村役場	8:45~19:00	9:00~17:00	9:00~17:00	9:00~17:00
長野市	長野県庁	8:45~19:00	9:00~19:00	9:00~19:00	9:00~19:00
長野市	長野駅	8:00~21:00	9:00~19:00	9:00~19:00	9:00~19:00
長野市	ながの東急百貨店	9:45~19:00	9:45~19:00	9:45~19:00	9:45~19:00
長野市	長野中央病院	8:45~18:00	9:00~17:00		
長野市	ながの東急ライフ	9:30~19:00	9:30~19:00	9:30~19:00	9:30~19:00
長野市	MEGAドン・キホーテ長野店	9:00~21:00	9:00~19:00	9:00~19:00	9:00~19:00
長野市	青木島ショッピングパーク	9:30~20:00	9:30~19:00	9:30~19:00	9:30~19:00
長野市	コープながの長野稲里店	9:00~20:00	9:00~19:00	9:00~19:00	9:00~19:00
中野市	イオン中野店	9:00~20:00	9:00~19:00	9:00~19:00	9:00~19:00
千曲市	ベイシア更埴店	9:00~20:00	9:00~19:00	9:00~19:00	9:00~19:00

所在地	設置場所	平日営業時間	土曜日	日曜日	祝日
坂城町	都筑製作所	9:00~18:00			
上田市	ザ・ビッグしおだ野店	9:00~21:00	9:00~19:00	9:00~19:00	9:00~19:00
上田市	イオン上田ショッピングセンター	8:45~20:00	9:00~19:00	9:00~19:00	9:00~19:00
上田市	やおふく古里店	8:45~20:00	9:00~19:00	9:00~19:00	9:00~19:00
佐久市	イオン佐久平店	9:00~20:00	9:00~19:00	9:00~19:00	9:00~19:00
佐久市	佐久支店臼田出張所	8:00~21:00	9:00~19:00	9:00~19:00	9:00~19:00
軽井沢町	軽井沢町役場	8:00~21:00	9:00~19:00	9:00~19:00	9:00~19:00
諏訪市	諏訪市役所	8:00~21:00	9:00~19:00	9:00~19:00	9:00~19:00
諏訪市	第一精密工業団地福祉センター	9:00~19:00			
諏訪市	諏訪ステーションパーク	9:00~20:00	9:00~19:00	9:00~19:00	9:00~19:00
茅野市	ビーナスライン茅野ショッピングセンター	9:00~20:00	9:00~19:00	9:00~19:00	9:00~19:00
伊那市	ベルシャインニシザワ	8:45~20:00	9:00~19:00	9:00~19:00	9:00~19:00
伊那市	伊那中央病院	8:45~20:00	9:00~17:00		
箕輪町	イオン箕輪店	9:00~20:00	9:00~19:00	9:00~19:00	9:00~19:00
駒ヶ根市	ベルシャイン駒ヶ根店	10:00~20:00	10:00~19:00	10:00~19:00	10:00~19:00
駒ヶ根市	デリシア駒ヶ根店	8:45~20:00	9:00~19:00	9:00~19:00	9:00~19:00
飯田市	イオン飯田店	9:00~20:00	9:00~19:00	9:00~19:00	9:00~19:00
飯田市	アピタ飯田店	9:00~21:00	9:00~19:00	9:00~19:00	9:00~19:00

(2022年6月30日現在)

### 現金自動設備設置台数

	店舗内	店舗外
設置台数	69台	56台

(2022年6月30日現在)

### セブン銀行ATMのご案内

**セブン銀行ATM** 全国25,936台

長野県内497台 平日営業時間 0:00~24:00

(2021年9月30日現在)

### ゆうちょATMのご案内

**ゆうちょATM** 全国31,901台

信越エリア1,385台 平日営業時間 8:00~21:00

(2021年3月31日現在)



# 健全性の維持・向上

## 金融再生法に基づく資産の区分

金融再生法では、金融機関は、自己査定の結果によって資産の区分を行い、これを公表することと定めております。金融再生法に基づく資産の区分では貸出金の他、外国為替、支払承諾見返、未収利息、貸出金に準ずる仮払金、自らの保証を付した私募債等を対象としております。

これらの債権には通常の返済が見込まれる先も多く含まれており、また、担保・保証等で多くの債権がカバーされているため、すべてが損失となるわけではありません。

### 金融再生法開示債権の状況 (当行では、部分直接償却は実施しておりません。)

(単位:百万円、%)

項目	2021年3月末	2022年3月末
	単体	単体
破産更生債権及びこれらに準ずる債権	4,101	4,134
危険債権	11,035	10,362
要管理債権	288	1,820
小計	15,425	16,317
正常債権	631,545	637,341
合計	646,971	653,658
金融再生法開示債権比率	2.38	2.49

### 金融再生法開示債権の保全状況

(単位:百万円、%)

項目	2021年3月末	2022年3月末
	単体	単体
債権額 (A)	15,425	16,317
保全額 (B)	12,768	13,358
担保保証等	7,695	8,421
貸倒引当金	5,073	4,936
保全率 (B / A)	82.77	81.86

(注) 貸倒引当金は、「個別貸倒引当金」および「一般貸倒引当金」であります。

### 〈ご参考〉2022年3月末に部分直接償却を実施した場合の金融再生法開示債権

(単体)

(単位:百万円)

	2022年3月末部分直接償却前	部分直接償却額	部分直接償却後
	破産更生債権及びこれらに準ずる債権	4,134	1,961
危険債権	10,362	-	10,362
要管理債権	1,820	-	1,820
小計	16,317	1,961	14,356
正常債権	637,341	-	637,341
合計	653,658	1,961	651,697

(単位:%)

比率	破産更生債権及びこれらに準ずる債権	0.63	0.33
	危険債権	1.58	1.59
	要管理債権	0.27	0.27
	小計	2.49	2.20

(注) 部分直接償却とは、自己査定により回収不能または無価値と判定した担保・保証付債権等について、債権額から担保の処分可能見込額および保証による回収が認められる額を控除した残額 (IV分類金額) を取立不能見込額として債権額から直接減額することです。当行は部分直接償却を実施していないため、IV分類金額と同額の貸倒引当金を計上しております。

## リスク管理債権

リスク管理債権とは「破産更生債権及びこれらに準ずる債権」「危険債権」「三月以上延滞債権」「貸出条件緩和債権」および「正常債権」の総称です。

### ■リスク管理債権の状況 (当行では、部分直接償却は実施しておりません。)

(単位：百万円、%)

項 目	2021年3月末		2022年3月末	
	単 体	連 結	単 体	連 結
破産更生債権及びこれらに準ずる債権	4,101	4,153	4,134	4,177
危 険 債 権	11,035	11,164	10,362	10,484
三 月 以 上 延 滞 債 権	—	—	—	—
貸 出 条 件 緩 和 債 権	288	288	1,820	1,820
小 計	15,425	15,607	16,317	16,481
上記債権に係る貸倒引当金残高	5,073	5,152	4,936	5,008
正 常 債 権	631,545	624,565	637,341	629,911
合 計	646,971	640,172	653,658	646,393
リ ス ク 管 理 債 権 比 率	2.38	2.43	2.49	2.54

- (注) 1. 「破産更生債権及びこれらに準ずる債権」とは、「破産手続開始、会社更生手続開始、再生手続開始の申立て等の事由により経営破綻に陥っている債務者に対する債権及びこれらに準ずる債権」とされており、具体的には破綻先及び実質破綻先に対する債権であります。
2. 「危険債権」とは、「債務者が経営破綻の状態には至っていないが、財政状態及び経営成績が悪化し、契約に従った債権の元本の回収及び利息の受け取りができない可能性の高い債権」とされており、具体的には破綻懸念先に対する債権であります。
3. 「三月以上延滞債権」とは、「元本又は利息の支払が約定支払日の翌日から三月以上遅延している貸出金」で、「破産更生債権及びこれらに準ずる債権」および「危険債権」に該当しない貸出金であります。
4. 「貸出条件緩和債権」とは、「債務者の経営再建又は支援を図ることを目的として、金利の減免、利息の支払猶予、元本の返済猶予、債権放棄その他の債務者に有利となる取決めを行った貸出金」で、「破産更生債権及びこれらに準ずる債権」「危険債権」および「三月以上延滞債権」に該当しない貸出金であります。
5. 「正常債権」とは、債務者の財政状態および経営成績に特に問題がないものとして、上記1から4までに掲げる債権以外に区分される債権であります。

### 〈ご参考〉2022年3月末に部分直接償却を実施した場合のリスク管理債権

(単 体)

(単位：百万円)

	2022年3月末部分直接償却前	部分直接償却額	部分直接償却後
破産更生債権及びこれらに準ずる債権	4,134	1,961	2,173
危 険 債 権	10,362	—	10,362
三 月 以 上 延 滞 債 権	—	—	—
貸 出 条 件 緩 和 債 権	1,820	—	1,820
小 計	16,317	1,961	14,356
正 常 債 権	637,341	—	637,341
合 計	653,658	1,961	651,697

(単位：%)

比 率	破産更生債権及びこれらに準ずる債権	0.63	/	0.33
	危 険 債 権	1.58		1.59
	三 月 以 上 延 滞 債 権	—		—
	貸 出 条 件 緩 和 債 権	0.27		0.27
	小 計	2.49		2.20

(単位：百万円)

■リスク管理債権と金融再生法に基づく資産の区分との関係

自己査定における債務者区分

破綻先	実質破綻先	破綻懸念先	要管理先	要管理先以外	正常先
-----	-------	-------	------	--------	-----

金融再生法に基づく資産の区分

貸出金		その他の債権
破産更生債権及びこれらに準ずる債権	4,134 (2,173)	
危険債権	10,362 (10,362)	
要管理債権	1,820 (1,820)	
正常債権	637,341 (637,341)	
開示額合計	16,317 (14,356)	

リスク管理債権

貸出金		その他の債権
破産更生債権及びこれらに準ずる債権	4,134 (2,173)	
危険債権	10,362 (10,362)	
三月以上延滞債権	-	
貸出条件緩和債権	1,820 (1,820)	
正常債権	637,341 (637,341)	
開示額合計	16,317 (14,356)	

(注) ( )内の数字は、部分直接償却を実施した場合の債権額

自己査定における債務者区分	
破綻先	法的・形式的に経営破綻の事実が発生している先
実質破綻先	法的・形式的な経営破綻の事実はないが、深刻な経営難の状態で見通しが不利など実質的に経営が破綻している先
破綻懸念先	経営破綻に至っていないものの、経営難の状態、経営改善計画等の進捗が芳しくなく、今後経営破綻に陥る可能性が大きい先
要注意先	金利減免・棚上げを行っているなど貸出条件に問題がある先や業況が低調ないしは不安定な先
正常先	業況が良好であり、財務内容にも特段問題がない先

金融再生法に基づく資産の区分	
破産更生債権及びこれらに準ずる債権	自己査定における破綻先、実質破綻先に対する債権
危険債権	自己査定における破綻懸念先に対する債権
要管理債権	自己査定における要注意先に対する債権のうちリスク管理債権における三月以上延滞債権、貸出条件緩和債権に該当する債権とされているが、当行は三月以上延滞債権先を破綻懸念先に区分しているため、貸出条件緩和債権のみ
正常債権	自己査定における正常先および要注意先に対する債権のうち要管理債権以外の債権

■償却・引当の方針

自己査定における債務者区分	金融再生法に基づく資産の区分	償却・引当方針
破綻先	破産更生債権及びこれらに準ずる債権	担保・保証等で保全されていない債権額に対して100%
実質破綻先	危険債権	担保・保証等で保全されていない債権額に対して貸倒実績率に基づく3年間の予想損失額 一部の債権については、キャッシュフローによる回収見込額を勘案した金額
破綻懸念先	要管理債権	貸倒実績率に基づく3年間の予想損失額
要注意先	正常債権	貸倒実績率に基づく1年間の予想損失額
要管理先		
要管理先以外		
正常先		

■株主さまへの安定配当と利益還元

2022年3月期の期末配当につきましては、株主さまへの安定配当と利益還元を旨とし、自己資本の充実と業績等を勘案した結果、1株当たり配当を25円といたしました。この結果、年間配当金は1株当たり50円(中間配当金25円)となります。